

# Technisches Datenblatt

## Trägerklammer SSP 6-21, VA M6

Artikelnummer: 1486234



Diese Art Trägerklammer wird auf den Träger aufgeschoben und mittels einer Druckwanne und Schraube (M8) am Träger oder Flacheisen fixiert. Die Sechskantschraube hat eine Schlüsselweite von 10 mm. Im Schellenkörper sind außerdem zwei weitere M6 Gewinde eingebracht, um zum Beispiel Gewindestangen zu befestigen.



<b>A2</b>	<b>A4</b>	<b>A5</b>	Edelstahl, rostfrei	Edelstahl, rostfrei	Edelstahl, rostfrei
<b>2B</b>	blank, nachbehandelt				

### Stammdaten

Artikelnummer	1486234
Typ	SSP 6-21 M6 A2
Bezeichnung 1	Trägerklammer
Bezeichnung 2	schwere Ausführung
Hersteller	OBO
Dimension	6-21mm
Werkstoff	Edelstahl, rostfrei
Oberfläche	blank, nachbehandelt
Oberflächennorm	
Kleinste VK-Einheit	25
Mengeneinheit	Stück
Gewicht	23,2 kg
Gewichtseinheit	kg/100 St.

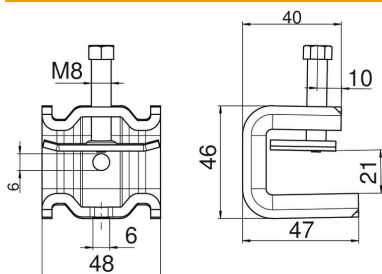
# Technisches Datenblatt

## Trägerklammer SSP 6-21, VA M6

Artikelnummer: 1486234



### Abmessungen



Maß B (mm)	48 mm
Maß H	46 mm
Maß L (mm)	47 mm

### Technische Daten

Anschlussart/-bauteil	Gewinde
Befestigungsart	klemmen
Bruchlast F1	1,75 kN
Bruchlast F2	1,5 kN
Flanschdicke F max.	21 mm
Flanschdicke F min.	6 mm
Geeignet für Gewindestange metrisch	6
Gewinde	M8
Gewinde metrisch	8
Scharnier justierbar	nein
Scharnierend	nein